



TREKHAKEN - ATTELAGES

n.v. G. DECONINCK
Molenwegel, 21
8790 Waregem - België
☎ 056 / 60 42 12 (5 l.)

TREKHAAK N°: 135

voor: VW Golf cabriolet

SAMENSTELLING :

- 1 trekhaak
- 1 bolhouder - zweestuk
- 1 bol Ø 50 compleet
- 2 moeren met bouten M 16-50
- 6 moeren met bouten M10-30 (A-B-C)
- 4 rondsels 60-12 (B-C)
- 1 monteerstuk -f (A)
- 6 borgrondsels Ø 10 (A-B-C)
- 2 borgrondsels Ø 16 (*)

MONTAGEHANDLEIDING :

- 1/ Reservewiel en vloerbekleding in koffer wegnemen.
- 2/ Trekhaak plaatsen met : A tegen achterkant koetswerk tussen bumper en koetswerk ; B tegen grondplaat reservewielruimte en C tegen ronding reservewielruimte. Middenstand nameten.
- 3/ Alle punten doorboren (Ø 10,5).
- 4/ Alle bouten met rondsels inbrengen. Bij A monteerstuk -f via koffer plaatsen. Monteren van * en alles degelijk vastschroeven.
- 5/ Vloerbekleding en reservewiel terugplaatsen.

(zie ommezijde)

D = 7,00
S = 50
→ = 1300

ATTELAGE N°: 135

pour: VW Golf cabriolet

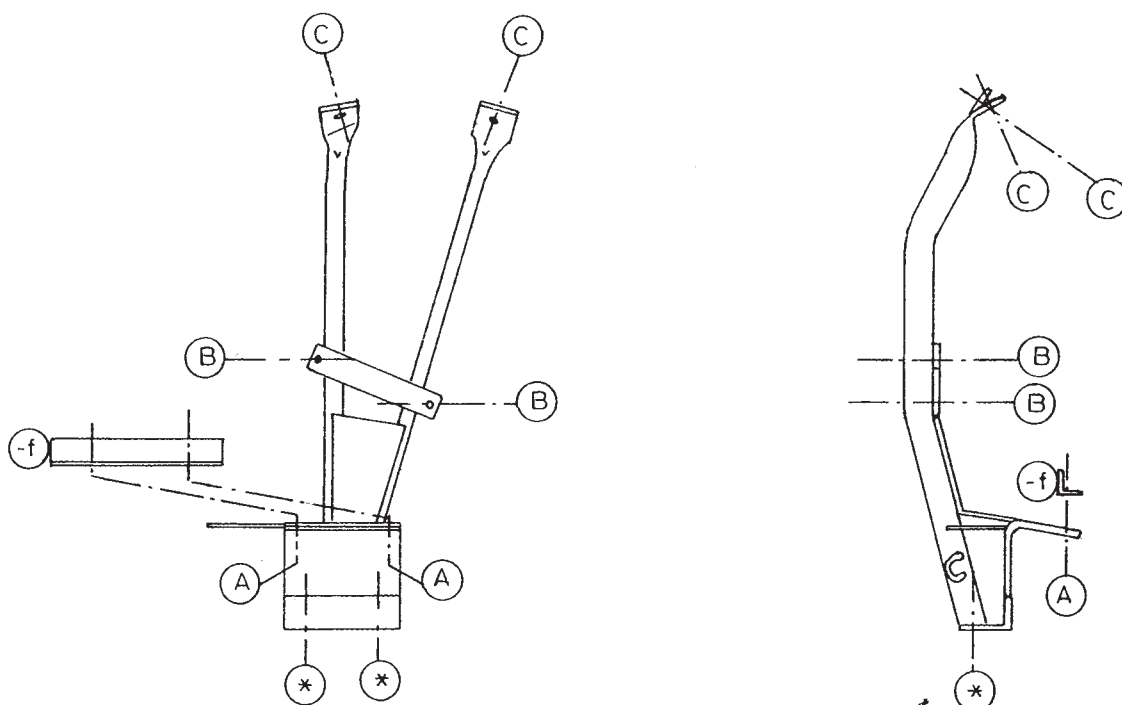
COMPOSITION :

- 1 Attelage
- 1 Equerre porte-boule
- 1 Boule Ø 50 complète
- 2 Ecrous avec boulons M 16-50
- 6 écrous avec boulons M10-30 (A-B-C)
- 4 rondelles 60-12 (B-C)
- 1 pièce de montage -f (A)
- 6 rondelles de sécurité Ø 10 (A-B-C)
- 2 rondelles de sécurité Ø 16 (*)

MANUEL DE MONTAGE :

- 1/ Enlever la roue de rechange et la couverture de fond du coffre.
- 2/ Positionner l'attelage avec : A contre l'arrière de la carrosserie entre le pare-chocs et la carrosserie ; B contre la tôle de fond de l'espace de charge et C contre l'arrondissement de l'espace de charge. Mesurer le milieu.
- 3/ Forer tous les points (Ø 10,5).
- 4/ Mettre tous les boulons avec rondelles. Placer à A la pièce de montage -f par le coffre. Monter le * et bien serrer le tout.
- 5/ Remettre la couverture de fond du coffre et la roue de rechange

(voir au verso)



N.B. (*) standaard uitrustingen (kunnen vervangen worden door originele aanpasstukken)
équipements standard (peuvent être remplacer par des pièces d'adaptation d'origine)